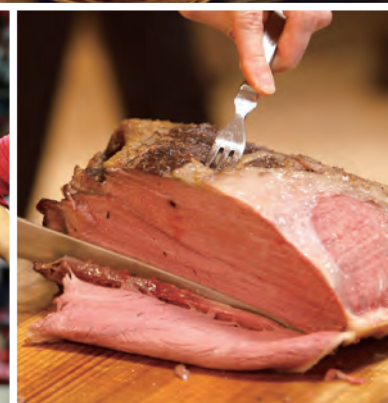




HOSPITALITY SEAT
VIEW BOX



WELCOME
TO
REDS
WONDERLAND



真紅に染まるスタンドと美しいピッチを眼下に、
プライベート空間でサッカー観戦を満喫できる個室ラウンジ「ビューボックス」は、
メインスタンド4階にある26室限定の特別なお席です。
アジア最大級のサッカー専用スタジアムで繰り広げられる熱い闘いを、
お食事を召し上がりながらお楽しみください。





HOSPITALITY
SEAT
VIEW BOX

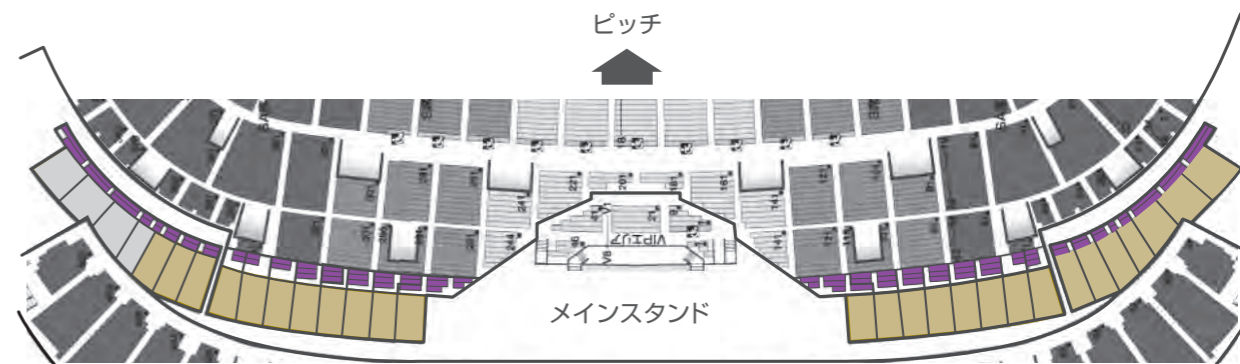
特別なお祝いごとやパーティ、
ビジネスミーティングなど
プライベートからビジネスユースまで幅広く
ご利用いただけます。浦和レッズが提供する
極上のホスピタリティをぜひお楽しみください。



着席プラン



立食プラン



着席プラン	立食プラン
<p>Special Course ～スペシャルコース～ 500,000円(税別)</p> <p>* 着席プラン10名 お料理メニュー全16種 ～一流シェフが自信を持ってご提供する、目でも舌でも楽しめるお料理の数々をご用意します～ 〈先付・前菜〉8種 〈主菜〉5種 〈デザート〉3種(フルーツ盛り合わせ含) 【特別サービス】シェフのデグバージュ(切り分けサービス)あり 飲み物フリードリンク ～オーガニックコーヒーや選び抜かれたワインなど、種類豊富にご用意いたします～</p>	<p>Special Course ～スペシャルコース～ 500,000円(税別)</p> <p>* 立食プラン20名 お料理メニュー全11種 ～立食スタイル～ 〈先付・前菜〉5種 〈主菜〉4種 〈デザート〉2種 飲み物フリードリンク ～オーガニックコーヒーや選び抜かれたワインなど、種類豊富にご用意いたします～</p>
<p>Premium Course ～プレミアムコース～ 350,000円(税別)</p> <p>* 着席プラン10名 お料理メニュー全12種 〈先付・前菜〉6種 〈主菜〉4種 〈デザート〉2種 飲み物フリードリンク(一部制限あり)</p>	<p>Premium Course ～プレミアムコース～ 350,000円(税別)</p> <p>* 立食プラン20名 お料理メニュー全10種 ～立食スタイル～ 〈先付・前菜〉5種 〈主菜〉3種 〈デザート〉2種 飲み物フリードリンク(一部制限あり)</p>
<p>Enjoy Course ～エンジョイコース～ 200,000円(税別)</p> <p>* エンジョイ10名プラン お料理特製ミールボックス</p>	<p>Enjoy Course ～エンジョイコース～ 300,000円(税別)</p> <p>* エンジョイ20名プラン お料理特製ミールボックス</p>



SPECIAL
PRIVILEGE
~特典~



① ご招待状



② 駐車証



③ マッチデープログラム
④ マッチデーカード



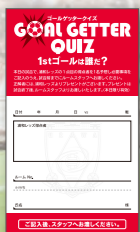
⑤ スターティングメンバー表



⑥ メニューカード



⑦ レッズからのお土産



⑧ ビューボックス内イベント
(ゴールゲッタークイズ)



⑨ 専属スタッフ
(パトラー)



⑩ テーブルセッティング
(ランチョンマット、カトラリー、グラス類)

プラン	スペシャルコース 着席プラン (10名)	スペシャルコース 立食プラン (20名)	プレミアムコース 着席プラン (10名)	プレミアムコース 立食プラン (20名)	エンジョイコース 着席プラン (10名)	エンジョイコース 立食プラン (20名)
① ご招待状	○	○	○	○	○	○
② 駐車証	5枚	5枚	2枚	2枚	2枚	2枚
③ マッチデープログラム	○	○	○	○	○	○
④ マッチデーカード	○	○	○	○	○	○
⑤ スターティングメンバー表	○	○	○	○	○	○
⑥ メニューカード	○	○	○	○	○	○
⑦ レッズからのお土産	○	○	○	○	○	○
⑧ ビューボックス内イベント (ゴールゲッタークイズ)	○	○	○	○	○	○
⑨ 専属スタッフ(パトラー)	○	○	○	○	○	○
⑩ テーブルセッティング (ランチョンマット、カトラリー、グラス類)	○	○	○	○	○	○



INFORMATION
~インフォメーション~

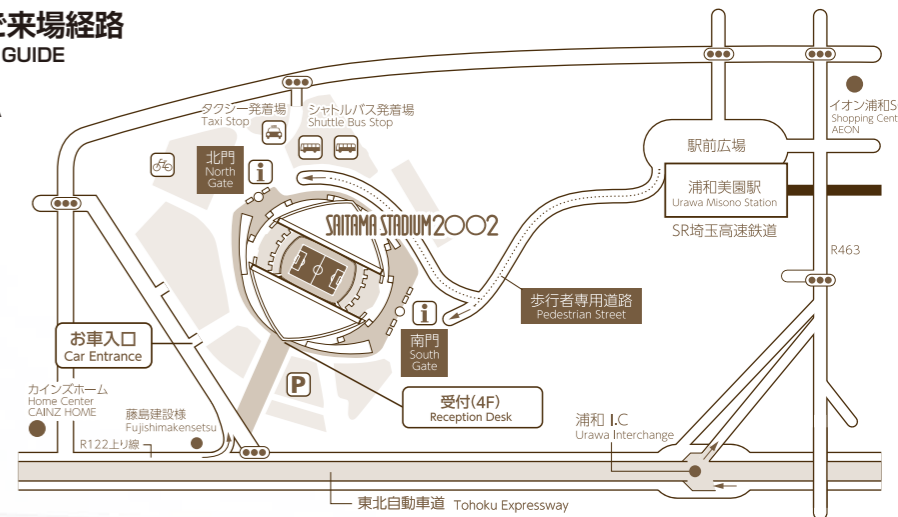
ACCESS MAP ~アクセスマップ~

埼玉スタジアム 2002 ご来場経路 Saitama Stadium 2002 ACCESS GUIDE

埼玉県さいたま市緑区美園2-1
2-1 Misono, Midori-ku, Saitama City, SAITAMA
TEL.048-812-2002

【埼玉スタジアム2002へのアクセス】

- 埼玉高速鉄道(SR)浦和美園駅より
 - ・徒歩……………約20分
 - ・臨時シャトルバス…………(往路のみ)約8分
(試合開始4時間前より運行)
- JR浦和駅東口より
 - ・臨時シャトルバス…………約40分
(試合開始4時間前より運行)
- JR東浦和駅より
 - ・臨時シャトルバス…………約20分
(試合開始3時間前より運行)



STADIUM MAP ~スタジアムマップ~



ご予約・お問い合わせ 浦和レッズ パートナー・ホームタウン本部 (ホスピタリティシート担当)
〒330-8747 埼玉県さいたま市浦和区大原3丁目4番 クラブハウス ANNEX3階 TEL 048-831-3311 FAX 048-822-0854
partner@urawa-reds.co.jp

URAWA REDS